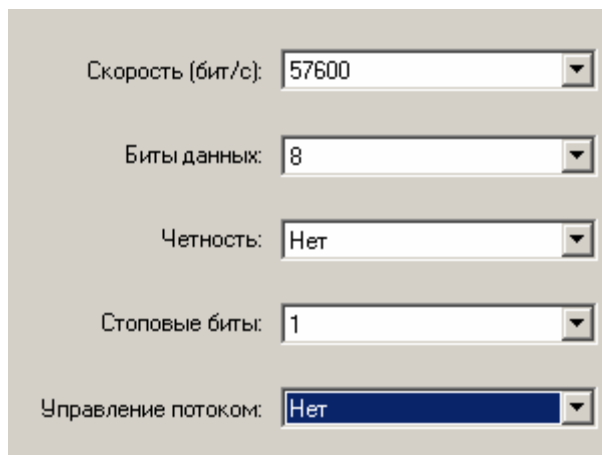


Инструкция по подготовке весов DIGI SM-500MK4 с интерфейсом Ethernet прошивка 29.315

1. **Прошивка весов.** Подключить весы к COM-порту компьютера с помощью прошивочного кабеля RS-232.
2. Запустить на компьютере Гипертерминал: Пуск – Программы – Стандартные – Связь - HyperTerminal.
Установить параметры связи как на рис.



The image shows a screenshot of the HyperTerminal configuration window. It contains five settings, each with a label and a dropdown menu:

- Скорость (бит/с): 57600
- Биты данных: 8
- Четность: Нет
- Стоповые биты: 1
- Управление потоком: Нет

Открыть сеанс связи гипертерминала. Включить весы тумблером, удерживая на клавиатуре кнопку Вкл./Выкл.

В окне гипертерминала появится надпись:

```
SM300/500 Basic Bootloader
Ver 1.0.5
Press any key to enter SM300/500 Basic Bootloader
```

Два раза нажмите Enter.

При появлении запроса:

```
SM300/500 Basic Bootloader Main Menu
-----
1.....Flash Memory Erase
2.....Image upload via XModem/1K Xmodem
3.....Exit
```

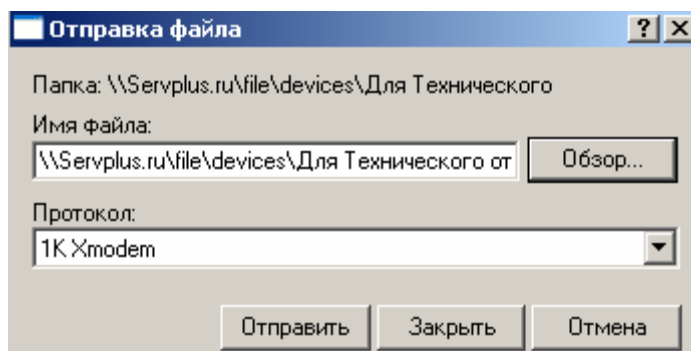
нажмите 1

далее введите начальный адрес памяти весов – **00800000**

затем введите конечный адрес памяти – **00BEFFFF**

Подтвердите начало очистки памяти клавишей Y.

После обнуления памяти появится диалог запроса. Перейдите к второму пункту, нажав 2.
Введите начальную область памяти для прошивки – **00800000**
Затем введите конечную область памяти для прошивки – **003EFFFF**
Подтвердите загрузку прошивки клавишей Y.
Далее выберите пункт меню гипертерминала Передача – Отправить файл.
Укажите тип протокола передачи – **1K XModem**.



в качестве файла прошивки укажите файл SM500MK4.bin
Прошивка находится в : \\Servplus.ru\\file\\devices\\Для Технического отдела\\Оборудование (кроме ККМ)\\Весы_Упаковщики\\Предпродажная_Подготовка_ТЕСТОВЫЕ ПРОШИВКИ ДЛЯ SM-300 & SM-500\\Подготовка SM500MK4\\29_315_RUS

Затем нажмите Отправить.

Загрузка прошивки занимает около 15 мин.

По завершении снова появится диалог запроса в гипертерминале. Выберите пункт 3 – Выход – клавишей 3.
Весы начнут загружаться с обновленной прошивкой.

Для установки SPEC-параметров сделайте общий сброс весов.

Для этого выключите весы и переставьте джампер **SW2** на вторую пару ножек. Джампер находится снизу на материнской плате под металлической крышкой, располагается в углу платы рядом с местом пломбировки.
(не путать с расположением джампера для обычных SM-500)

Включить весы, удерживая нажатыми клавиши **[->0<-]** и **PREPACK (AUTO)**.

Ввести по запросу код страны **16** (UR-Россия)

Ввести по запросу максимальный вес, тип весов и тип этикетки **SHORT**.

Нажать клавишу **C** (подтверждение сброса настроек).